

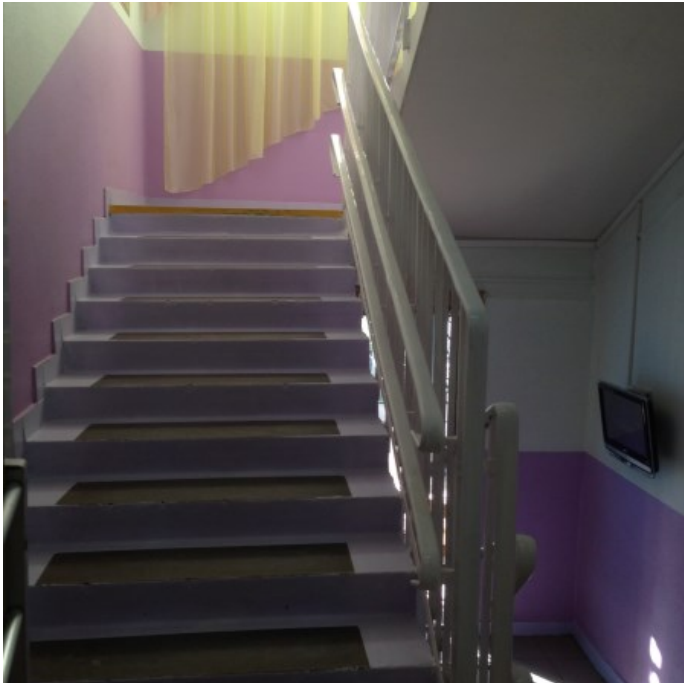
Перечень ремонтных работ, выполненных в корпусе 2313

(летний период 2016 года)

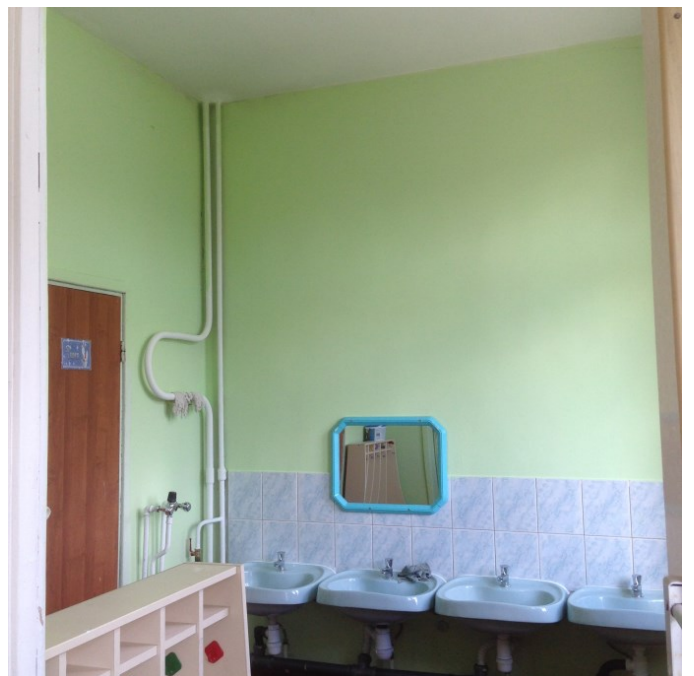
№ п/п	Помещение	Выполненные работы	Метраж	
Фасад здания				
1	Стены здания по периметру 1-го этажа	Окрашивание в 1 слой	537м ²	
2	Арка-эстакада (вход в здание)	Окрашивание в 1 слой	2 входа	
3	Цоколь здания по периметру	Окрашивание в 1 слой	215 м ²	
4	Решётки окон 1-го этажа	Окрашивание в 1 слой	45 штук	
5	Решетки балконов 1-го этажа	Окрашивание в 1 слой	4 штуки	
6	Металлическое ограждение входа в здание	Окрашивание в 1 слой	2 штуки	
Работы внутри здания				
№ п/п	Виды работ	Общий метраж	Помещения, где выполнены работы	
1	Задельвание трещин, швов (шпаклевание, грунтовка) стен	1556,2 м ²	Тамбур главного входа в здание, раздевалка гр. 9, игровая гр. 10, раздевалка гр.10, игровая гр. 11, раздевалка гр. 11, холл (левое крыло) 2 эт., раздевалка гр. 6, умывальная комн. Гр. 6, игровая гр. 6, буфет-разд. Гр. 6, раздевалка гр. 7, раздевалка гр.8, холл (прав. крыло) 3 эт., раздевалка гр.3, игровая гр.3, умывальная комн., гр.3, раздевалка гр.2, спальня гр. 2, умывальная комната гр.2, спальня гр.1	
2	Задельвание трещин, швов (шпаклевание, грунтовка) потолков	340,5 м ²	Раздевалка гр.9, игровая гр.11, раздевалка гр.11, раздевалка гр.6, камн. для умывания гр.6, буфет-разд. гр.6, раздевалка гр.7, раздевалка гр.8, раздевалка гр.3, игровая гр.3, комн. для умывания гр.3, раздевалка гр.2, спальня гр. 2, ком. для умывания гр. 2.	
3	Задельвание трещин, швов (шпаклевание, грунтовка) откосов окон, подоконников,	Примерно 97 м ²	Коридоры 1 эт., гр. 9, гр.10, гр.11, гр.5, гр.6., гр.7, гр.8, муз. зал, гр.3, гр.2, гр.1, лестничные пролеты правого и левого крыла.	

	выход на балкон		
4	Окрашивание поверхности потолка в 2 слоя	340,5 м²	Раздевалка гр.9, игровая гр.11, раздевалка гр.11, раздевалка гр.6, камн. для умывания гр.6, буфет-разд. гр.6, раздевалка гр.7, раздевалка гр.8, раздевалка гр.3, игровая гр.3, комн. для умывания гр.3, раздевалка гр.2, спальня гр. 2, ком. для умывания гр. 2.
5	Окрашивание поверхности стен в 2 слоя	1639 м²	Тамбур главного входа в здание, раздевалка гр. 9, игровая гр. 10, раздевалка гр.10, игровая гр. 11, раздевалка гр. 11, холл (левое крыло) 2 эт., раздевалка гр. 6, умывальная комн. Гр. 6, игровая гр. 6, буфет-разд. Гр. 6, раздевалка гр. 7, раздевалка гр.8, холл (прав. крыло) 3 эт., раздевалка гр.3, игровая гр.3, умывальная комн., гр.3, раздевалка гр.2, спальня гр. 2, умывальная комната гр.2, спальня гр.1, коридор 1 этажа
6	Окрашивание откосов окон, подоконников, выход на балкон в 2 слоя	97 м²	Коридоры 1 эт., гр. 9, гр.10, гр.11, гр.5, гр.6., гр.7, гр.8, муз. зал, гр.3, гр.2, гр.1, лестничные пролеты правого и левого крыла.
7	Окрашивание дверных коробок дверей в 1 слой	8 м²	Коридор 1 эт., коридор 2 эт., коридор 3 эт.,
8	Окрашивание откосов грузовых лифтов в 1 слой	1 м²	1 эт, 2 эт, 3 эт.
9	Окрашивание фасада встроенного шкафа пожарного и лифтового оборудования	9 м²	1 эт, 2 эт, 3 эт.
10	Окрашивание труб отопления, защитных экранов батарей	202 м²	Коридор 1 эт, гр.9, гр.10, гр.11, коридор 2 эт., гр.5, гр.6, гр.7, гр.8, муз. зал, коридор 3 эт., гр.3, гр.2,
11	Окрашивание плинтусов в 1 слой	1116, 4 м	Коридор 1 эт., гр.9, гр.10, гр.11, коридор 2 эт, гр.5, гр.6, гр.7, гр.8, муз. зал, коридор 3 эт., гр. 3, гр.4, гр.2, гр.1,
12	Окрашивание в 2 слоя полов буфетов-раздаточных и кладовок групповых, тамбурах запасного входа в группу, туалетных комнат	126,8 м²	Группы № 9, 10, 11, 5, 6, 7, 8, 3, 2, 1
13	Окрашивание оконных рам в 1 слой	85 м²	Группы № 9, 10, 11, 5, 6, 7, 8, 3, 2, 1, музык. Зал,
14	Окрашивание в 1 слой перил лестничных пролетов	12 м²	Правое, левое крыло
15	Окрашивание в 1 слой ступеней лестниц	100 м²	Правое, левое крыло

Коридоры и холлы



Ремонт помещений групп



Ремонт плавательного бассейна

